

# pohled od východu, m 1:100

## poznámky

- 01 kontejner bude seříznut v rovině rovnoběžné s okrajem cesty; řezová plocha bude zakryta rámem z válcovaného profilu U 160
- 02 spodní kontejner je nakloněn ve spádu 1:16 - sklon bezbarierových ramp a vytváří tak nižší úroveň vyhlídky; podlaha kontejneru bude zachována z vodovzdorné překližky, bude vyspravena a ošetřena nátěrem
- 03 zadní čelo kontejneru bude odstraněno, do otvoru bude vložena bezpečnostní textilní síť s okem 50x50mm v černé barvě; průřez bude vyztužen vložním dvojicí nerezových táhel pr. 12mm s kruhovým středovým styčnickem
- 04 na horní kontejner je nasazena seříznutá část horizontálního kontejneru, což akcentuje jeho vertikalitu a přirozeně směřuje hlavní pohled z vyhlídky k městu
- 05 lodní kontejnery jsou vyrobeny z cortenu; corten tvoří v kombinaci s jinými kovy včetně pozinkované oceli elektrický článěk, proto je třeba v rámci dílenské dokumentace navrhnout typy spojů s vloženou separační podložkou
- 06 jímací tyč bleskosvodu bude výtvarně ztvárněna

## použité kontejnery - typ 45ft PW

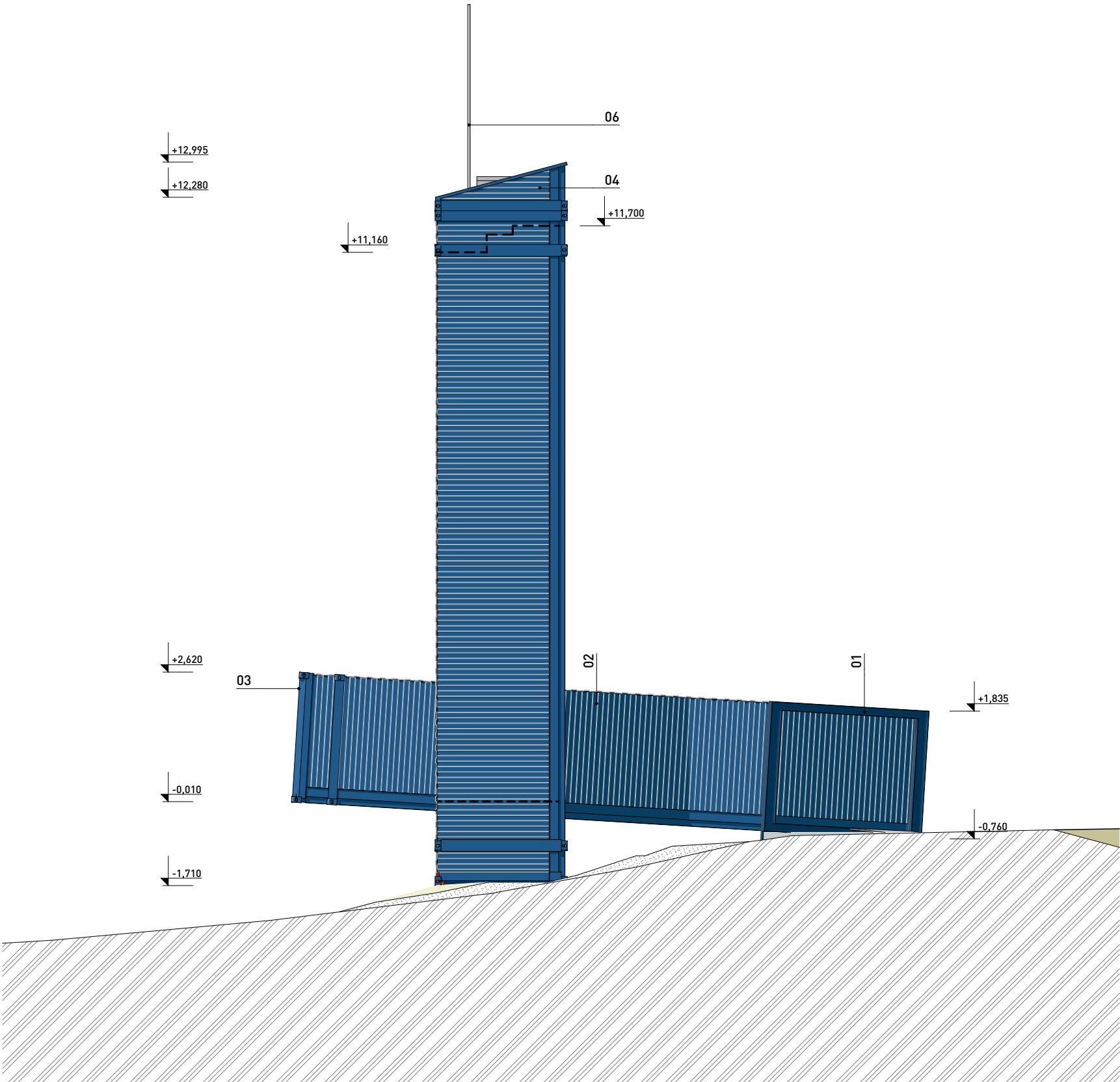
délka	13 715 mm
šířka	2 550 mm
výška	2 633 mm

## povrchové úpravy

povrchová úprava kontejnerů - ponechaná původní, v místech přebroušených, řezových částí - barevné doplnění v původním odstínu  
povrchová úprava nově vložených ocelových konstrukcí - pozink

## dokumentace pro provedení stavby a dodavatelská dokumentace

v rámci dodávky je třeba zpracovat dokumentaci pro provedení stavby a dodavatelskou dílenskou dokumentaci ocelové konstrukce, jejich detailů, provedení a spojů a dodavatelskou dokumentaci výztuže žb konstrukcí



±0,000= 370,51m n.m. B.p.v.

## Litomyšl - cíle cest - rozhledna

objednavatel:	město Litomyšl, brí Štastných 1000, Litomyšl
místo stavby:	p.č. 328/2, k.ú. Lány u Litomyšle
stupeň p.d.:	dokumentace pro sloučené řízení
datum:	leden 2023
generální projektant:	atelier-r,s.r.o., tř.Spojenců 748/20, 779 00 Olomouc
architektonické řešení:	Miroslav Pospíšil, autorizovaný architekt ČKA 03582
e-mail:	atelier-r@atelier-r.cz
web:	www.atelier-r.cz

